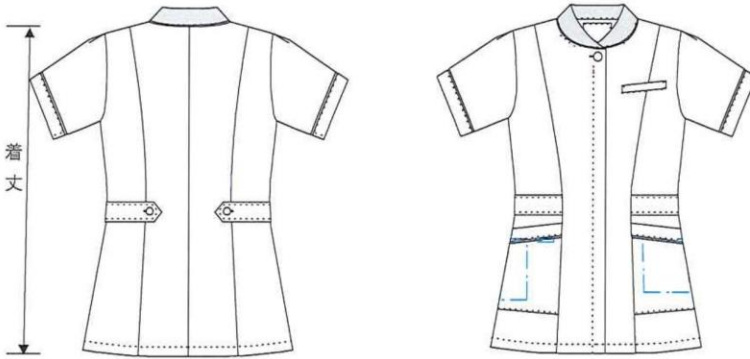


女性用 看護衣寸法表 上衣は刺繍、パンツは股下を直す為、返品交換できません。

女性用上衣

仕上サイズ

83-1794	SS	S	M	L	LL	3L	4L	5L	6L
着丈	68	68	69	70	70	70	71	71	71
肩幅	37	38	39	40	42	44	42	43	44
バスト	90	94	98	102	108	114	122	128	134
袖丈	21	21	22	23	23	23	24	24	24

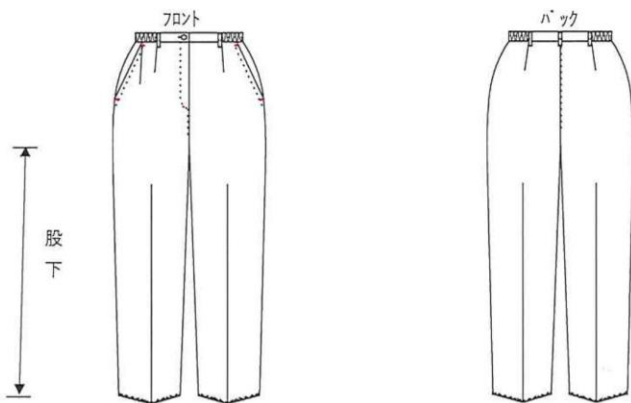


女性用パンツ

仕上サイズ

83-2090	SS	S	M	L	LL	3L	4L	5L	6L
ゴム入り ウエスト	53	56	59	62	69	75	81	87	93
ゴムなし	74	77	81	84	90	96	102	108	114
総丈	110	110	111	112	113	114	115	116	117
股上	27	27	27	28	29	30	31	32	33
股下	68	70	72	74	76	78	78	78	78
ヒップ	92	96	100	104	110	116	122	129	135

各サイズ基本の股下です。

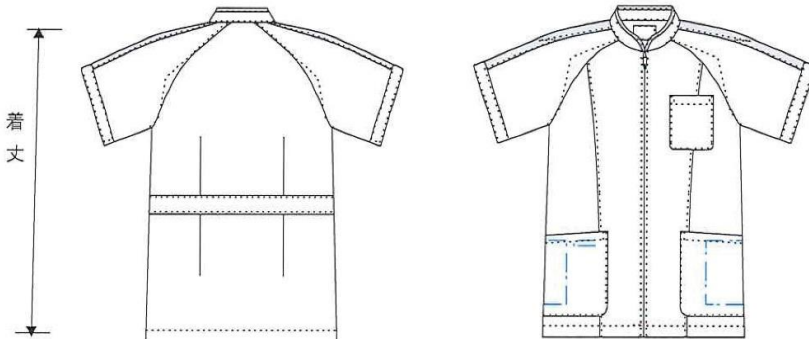


日本赤十字豊田看護大学

男性用 看護衣寸法表 上衣は刺繍、パンツは股下を直す為、返品交換できません。

男性用上衣

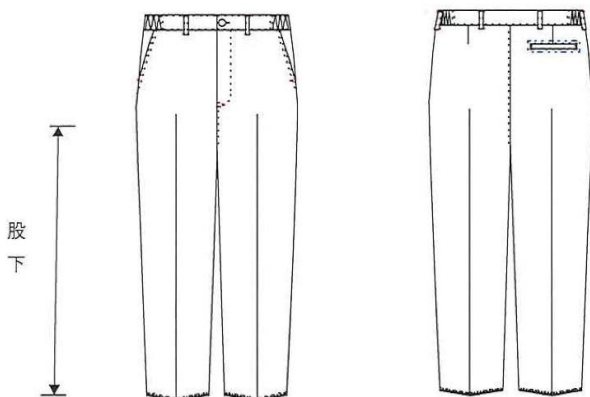
83-1796	S	M	L	LL	3L	4L	5L	6L
着丈	69	72	76	78	78	78	78	78
袖丈	48	49	50	52	53	54	55	56
バスト	106	110	114	120	128	134	144	154



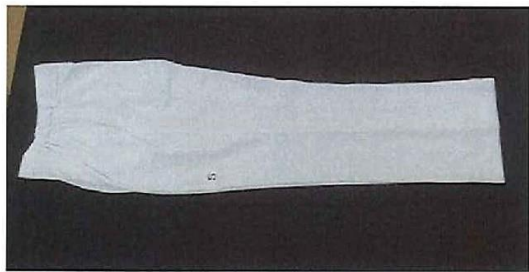
男性用 パンツ

72-891型	S	M	L	LL	3L	4L	5L	6L
ゴム入り ウエスト	66	72	78	84	90	96	102	108
ゴムなし	80	86	92	98	104	110	116	122
総丈	111	117	117	117	118	118	118	118
股上	26	27	27	27	28	28	28	28
股下	74	76	78	78	76	76	76	76
ヒップ	99	103	107	113	119	125	131	137

各サイズ基本の股下です。



ズボンの股下の測り方 ※ズボンの丈は、裾でくるぶしが隠れる長さとしてください。



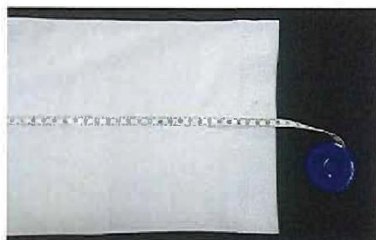
実習衣のズボン、股下の測り方です。



上部が股下です。



ズボンの股の付け根からまっすぐ



裾までが股下です。



この場合は股下70cm

自分の股下を直接測るのは大変難しいので、普段履いている丈の丁度よいズボンを測られる方がわかりやすいと思います。

(ご自分の股下が分かっている場合はそのサイズを記入して下さい。ただしズボン丈ではありません。)



普段はいているズボン。



メジャーで付け根からまっすぐ垂直に測ります。



付け根から。



裾まで。この場合の股下は64cmです。
申し込みを股下64cmで申し込んでください。



←こちらの寸法はズボン丈です。
股下ではありません。

注意： ジーンズなどしわのよっているズボンはしっかりとしわを伸ばして測って下さい。
しわが寄っている状態で測ると実際の丈より短い場合があります。

【販売シューズの説明】

	対象	写真	品番	メーカー	規格
ヒモ	女子	 <p>マリーブレア</p>	No.3850E	マリアンヌ	合成皮革 サイズ* 21.5cm～26.0cm 軽量
マジック	女子	 <p>マリーブレア No.3810 (FRESH SHINE)</p>	No.3810E	マリアンヌ	合成皮革 サイズ* 21.5cm～26.0cm 軽量

マジック	男子		サイズ ナース No.690	富士ゴムナース	ソフト合成皮革 サイズ* 22.0cm～28.0cm、29.0cm 静電気帯電防止機能付。
------	----	---	----------------	---------	---

女子用 カーディガン寸法表

SIZE	M	L	LL	3L
身丈	62	62	65	65
バスト	98	104	110	118
裾丈	70	74	78	79

56-021 (紺)



男子用 カーディガン寸法表

SIZE	M	L	LL	3L	4L	5L
着丈	65	67	69	71	71	71
胸囲	104	110	116	122	128	134
身巾	52	55	58	61	64	67
肩巾	46	48	50	52	54	56
袖丈	56	57	57	57	58	58

56-021 (紺)

