

### <4月以降も大学にいる方、新しく来られる方へ>

## 生協へのご加入をお願い致します。 未加入の方は、この機会に加入をご検討ください。

生協は組合員の出資により運営されています。ご利用いただくために加入が必要です。  
出資金は、脱退時に返還いたします。

### 1 大学生協アプリ

アプリで決済・ポイントが  
たまる!

利用履歴や営業時間もすぐに確認  
できます!

### 2 組合員なら 書籍が割引に!

組合員なら書籍を割引価格  
でご購入いただけます!

書籍割引があるのは生協だけ!

※生協によっては、割引後価格で販売以外で還元  
する生協があります。

### 3 お得な情報!

組合員限定の  
メールニュースを配信

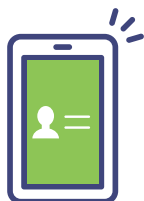
お買得パソコンや店舗企画な  
どの情報を発信!

## 大学生協アプリで できること

※提供されるサービスは大学生協に  
より一部異なります。

できること

1



### デジタル組合員証

いつも持ってるスマホだから紛失に  
くい!

できること

2



### スマホ決済 (生協電子マネー・食堂パス)

残高もその場で確認できます

できること

3



### ポイントはマネー化

ポイントは1円単位で付与後自動的に  
お支払いで使えます!

※一部キャンペーンポイントは後日付与  
されます。

できること

4



### 店舗やお得な情報配信

営業時間や臨時休業、店舗からのお  
得な情報をお届け!

できること

5



### 住所・連絡先等変更

一人暮らしを始めた・自宅に戻った等  
の住所・連絡先等の変更がアプリで  
できます。

できること

6



### 電子マネーのチャージ

電子マネーが足りなくなったら 店舗  
レジや専用チャージ機、クレジットカード  
でのチャージの手続きができます。

