

大学生協の自動車学校お申し込み方法

STEP1

しっかり決めていなくても大丈夫です！
まずはWEBからお申し込みください

自動車学校への直接申込では生協料金が適用されません！

希望の自動車学校と入校日(後で変更も可能)を決めて、日本福祉大学生協Webよりお申し込みください。<https://www.univcoop-tokai.jp/nfucoop/> WEBには料金が掲載された電子パンフレットもあります。
(お申し込み後、生協からお支払い方法などご連絡いたします。)



プランについてのご質問や自動車学校選びにお悩みの際はお気軽に生協購買へご相談ください。
また、「自動車学校相談会」では直接自動車学校スタッフが対応いたします！
相談会開催日については生協購買にてご確認ください。

**予定が分からないから……と後にせず、
思い立ったらすぐのお申し込みをおすすめします。
先輩達もこの時期に通学しています！**

STEP2

料金のお支払い

料金の支払いは、店頭での現金支払い、銀行口座への振込、大学生協ローンからお選び頂けます。お支払い後、生協でのお申し込みを証明する「確認書」を、郵送、もしくはお渡しいたします。

STEP3

自動車学校で事前手続き

必要書類を持って、入校日までに自動車学校で入校の手続きをしてください。
事前手続きは自動車学校の開校時間内であれば予約不要でいつでも可能です。
<必要書類など>

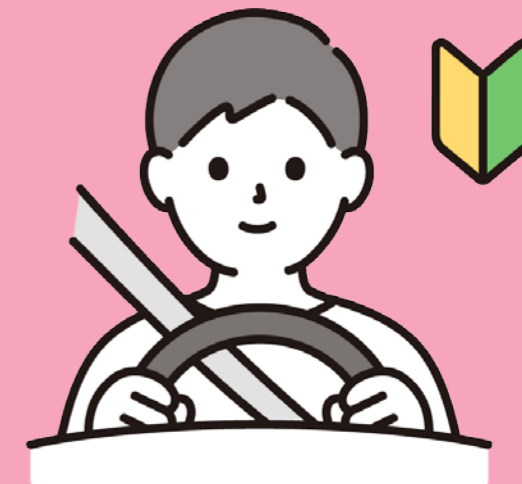
- 確認書 ●印鑑 ●筆記用具
- 住民票1通(本籍地が記載してあり、個人番号が不記載の本人のみのもの)、
- 本人確認に必要な書類一点…健康保険証、住民基本台帳カード、パスポート、外国人登録証、その他官公庁が発行する証明書類

※自動車学校によって、事前手続きの期限が異なります(前日まで～約1週間前まで)。
パンフレットをご確認ください。

自動車学校に入校

さあ教習が始まります。セーフティードライバー目指して頑張りましょう！

日本福祉大学生 のための 運転免許取得



春は、年間で一番お得なプランです！

毎年東海地域の大学生の約1万人の方が
生協でお申し込みをしています。

運転免許は就職活動の必須資格です

生協でのお申し込みが選ばれるその**理由**



最もお得な
生協価格

無料通学バス
大学からの通学に便利

東海4県の
39校と提携
自宅近くでの通学も便利



日本福祉大学生生活協同組合

TEL : 0120-294-502

coop-sv@ml.netnfu.ne.jp

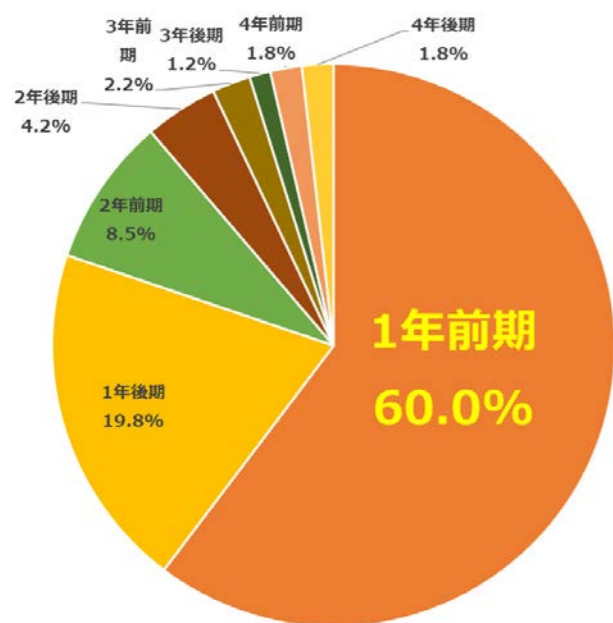


生協ホームページ

1

運転免許取得は春がおすすめ！

卒業した先輩は早い時期からの通学をおすすめしています



1番のおすすめは1年生前期！
2年生の方も前期がおすすめです！

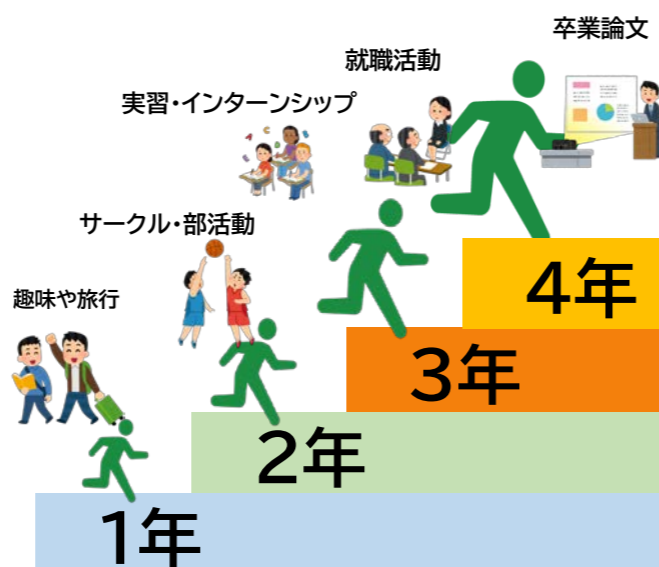
2022年自動車学校卒業時アンケート
免許を取るなら「いつ」がお勧めですか？ 回答より

なぜ、早い時期の取得が良いのでしょうか？

理由1
1年生前期は比較的時間が作れる

理由2
上級生にあがるにつれて、サークル活動や実習、インターンシップなど忙しくなる

理由3
就職活動前に焦らなくてすむ



運転免許を取得するための時間を確保する必要がありますが、上級生になるにつれて様々な予定が入ってくることが多くなります。比較的時間にゆとりがあり、計画を立てやすい1年生での取得される方が多いです。もし、1年生で取得できなかった方も2年生前期には取得をして、後期からは実習やインターンシップなど将来の目標に集中しましょう。

前期に取得するなら、このプラン(2年生の方も)追加技能教習が無料のお得・安心プラン

春の特典プラン

3月1日発売
3月16日～6月30日入校

「安心」で「便利」で「お得」なプランとなっています

安心 追加技能教習・夜間教習料 0円

「仮免許試験、卒業試験に不合格になってしまった……」
「規定期限内で修了できない……」
となると気になるのが追加の技能教習料。



何度も追加となるとかなりの金額になってしまいます。

春の特典プランでは追加の技能教習料と夜間教習料が不要です。

便利 個別スケジュールで計画的に

ご自身のスケジュールに合わせて教習カリキュラムを作成しますので、大学の予定との両立がスムーズです。

※カリキュラム作成については一部非対応の自動車学校あります。

お得 大学生協組合員料金

大学生協提携自動車学校は直接お申し込みをされるよりも、日本福祉大学生協を通して申し込みをされると「大学生協組合員料金」でお得になります！



さらにお得！ 福祉大学生協限定「特別入校日」

特別入校日とは？

日福大生が通いやすい自動車学校と協力し、簡単な手続きで入校できる入校日を設定しています。
お得な春の特典プランに、さらに下記の特別入校特典があります。

～特別入校日特典～

- ① 卒業後のペーパードライバー教習
3回分をプレゼント！
- ② 入校前の事前手続き不要！
(一部学校は大学内で手続きが必要です)
- ③ 生協食堂利用券 580円×2枚をプレゼント
- ④ 卒業後アンケートを提出で
もれなく500円分の図書カードをプレゼント

特別入校設定のある自動車学校

★美浜・半田キャンパスの方におすすめ

知多自動車学校

半田市内にある自動車学校
美浜・半田キャンパスに一番近い

★半田キャンパスの方おすすめ

享成自動車学校 桜町校

西尾市内にある自動車学校
半田キャンパスからスクールバスで30分

★東海キャンパス・美浜キャンパスの方おすすめ

名鉄自動車学校

東海自動車学校

名古屋市緑区にある自動車学校
東海キャンパスからスクールバスで約40分
名鉄鳴海駅からスクールバスで2～3分

この時期に免許を取得した先輩の声

4月から通って6月に卒業、大学の試験勉強もしっかりと！

1年生の4月から自動車学校に通い始めて、夏休み前に免許を取得しました。休日にはアルバイトもしていましたが、自動車学校では教習スケジュールを私の予定に合わせて組んでくれるので、無理なく両立することができました。私は短い期間で早く取得したかったので、空いている時間はなるべく自動車学校に通いました。比較的自由度の高い1年生の時期に、自分のペースで通えて本当によかったです。また、大学の往復や駅までの送迎もあったので、大学帰りでも家からでも通うことができました。

4月から通って良かったです！

「就職する時に必ず必要だから早いうちに取得するように」と親からすすめられました。4月に入校するため必然的に大学近くの車校を選び、7月に卒業しました。現在もよく運転しています。僕の大学は2～3年に夜遅くまで集中講義があり、長期休みも忙しくなります。1年生の早いうちに免許取得を済ませたおかげで他にチャレンジしたいことも早めにスタートを切ることができました。現在就活中ですが、履歴書の資格欄「普通免許取得」はアドバンテージではなく、もはや当たり前です。通学を勧め、費用を出してくれた親にとても感謝しています。

1年前期に取得した学生のスケジュール

2022年の春に特別入校日を利用して自動車学校に通われた学生さんのスケジュールです。
(☆が自動車学校に通えるチャンスです！)

特別プランでスムーズに免許取得
ができました！



社会福祉学部 新2年生 女性

	月	火	水	木	金
1限	○	○	○	○	○
2限	○	☆		サークル	
3限	☆	☆	○	サークル	○
4限	☆	☆	○	サークル	☆
5限	☆	○	○	サークル	☆
6限	☆			サークル	☆

特別入校日を実施している 自動車学校のご紹介

知多自動車学校

【通学方法】

美浜キャンパスからスクールバス40分
半田キャンパスからスクールバス20分
名鉄知多半田駅からスクールバス5分

【事前検査】

4月中旬から、学内で事前検査を受けられます
4月上旬の入校の方は、入校の前日までに
事前検査を受けに自動車学校へ行ってください

【入校特典】

通学に不便な地域の方には、お住いの最寄り駅(住所地)から名鉄電車の定期券を最大2ヶ月全額補助します。スクールバスが運行していない地域(知多市・東海市・阿久比町)の方には、お住いの最寄り駅(住所地)から名鉄電車の定期券を卒業まで全額補助します。詳細はお問い合わせください。

【特別入校実施日・集合時間】

4月 6日(木) 12:40
4月13日(木) 12:40
4月15日(土) 12:40
4月20日(木) 12:40
4月22日(土) 12:40
5月 6日(土) 12:40
5月13日(土) 12:40
5月20日(土) 12:40

【集合場所】

美浜キャンパスの方…
12:40に生協お店前集合
もしくは13:00に自動車学校集合

半田・東海キャンパスの方…
木曜日は12:40に店舗前集合
土曜日は13:00に自動車学校集合

HPはコチラ



享成自動車学校 桜町校

【通学方法】

半田キャンパスからスクールバス30分
名鉄西尾駅からスクールバス10分

【事前検査】

事前検査は入校式当日に行います
入校式に必ず「住民票」を持参ください

【入校特典】

2名以上の同時申込、同時入校で各々5,000円分の図書カード等プレゼント

【特別入校実施日・集合時間】

4月 8日(土) 12:30
4月13日(木) 12:40
4月15日(土) 12:30
4月22日(土) 12:30
5月13日(土) 12:30
5月20日(土) 12:30

【集合場所】

知多奥田駅前 … 左記時間に駅前集合
半田キャンパス横のゲンキー前
… 左記時間に店前集合

HPはコチラ



入校には10日前を目安にお申し込みが必要です！
最後のページを読み、お早めのお申し込みをお願いします！

名鉄自動車学校

【通学方法】

東海キャンパスからスクールバス40分
名鉄鳴海駅からスクールバス3分

【事前検査】

事前検査は入校式当日に行います
申込時にお渡しする「スケジュール記入用紙」に記入し、
入校前に自動車学校へ郵送してください

【入校特典】

友割…同時申込・同時入校2名様で各5,000円、3名様以上で各10,000円を入校後に
キャッシュバック。・名鉄電車定期代全額負担(自宅最寄り駅～鳴海駅)

【特別入校実施日・集合時間】

3月25日(土) 9:15
3月28日(火) 9:15
4月 8日(土) 9:15
4月12日(水) 18:00
4月15日(土) 9:15
4月22日(土) 9:15
5月13日(土) 9:15
5月20日(土) 9:15

【集合場所】

集合時間に自動車学校へ直接来校ください

HPはコチラ



東海自動車学校

【通学方法】

東海キャンパスからスクールバス40分
名鉄鳴海駅からスクールバス2分

【事前検査】

事前検査は入校式当日に行います
入校式に必ず「住民票」を持参ください

【入校特典】

友割…同時申込、同時入校2名以上で各5,000円、3名以上で10,000円、4名以上で
15,000円を入校後にキャッシュバック。
交通費補助1ヶ月5,000円を限度に2ヶ月分で10,000円まで補助。

【特別入校実施日・集合時間】

3月25日(土) 9:40
3月28日(火) 9:40
4月 8日(土) 9:40
4月12日(水) 17:00
4月15日(土) 9:40
4月22日(土) 9:40
5月13日(土) 9:40
5月20日(土) 9:40

【集合場所】

集合時間に自動車学校へ直接来校ください。

HPはコチラ

