

日本福祉大学生協の「食堂パスプラン」

● お昼のご利用を想定した2つのプラン
日常的にバランスよく食べたい方向け！

プラン名	1日の 利用限度額	最大利用日数 (試験期間を除く通常授業日)	プラン金額
通常プラン 前・後期通常授業日	740円 (税込)	150日	期間最大利用で111,000円のところ 最大22日分 お得!! 94,000円
前期プラン 前期通常授業日	740円 (税込)	75日	期間最大利用で55,500円のところ 最大6日分 お得!! 50,500円

たくさん食べたい！運動部や活動量の多い方向け

プラン名	1日の 利用限度額	最大利用日数 (試験期間を除く通常授業日)	プラン金額
プレミアム プラン 前・後期通常授業日	980円 (税込)	150日	期間最大利用で147,000円のところ 最大23日分 お得!! 124,000円

ご利用日カレンダーはこちら▶▶▶



申し込み方法

- 新規申込の方：同封の払込用紙に、
・申し込むプランに☑を入れ、金額欄にプラン金額を記入してください。
・学生ご氏名、組合員番号などの必要事項を記入してください。
・ゆうちょ銀行から**3月24日(火)までに**払込をお願いします。

- 継続申込の方：同封の資料にて手続き方法をご確認の上お手続きください。
食堂パスのお申込み前に利用規約を必ずご確認ください。
利用規約は日本福祉大生協ホームページ内よりご確認ください ▶▶



- Q** 利用限度額まで食べきれなかった場合や、利用しない日があった場合はどうなりますか？
A 「残高返金制度」があるので、お金は無駄になりません
「食堂パス」の利用期間が終了した時点でご利用累計金額が購入金額に満たない場合は、翌年の食堂パス購入費用に充てることも出来ます。キャンパスペイチャージで返金もできます。(キャンパスペイへの返金の場合は、事務手数料1,100円が必要です。)

- Q** 食堂パスを申し込めば、キャンパスペイへのチャージは必要ありませんか？
A 食堂パスは食事にしか使えませんので、チャージもお願いします

- Q** 1日の限度額を超えたらどうなりますか？
A 1日の限度額を超えた場合はキャンパスペイまたは現金でお支払いください。また、限度額内であれば複数回に分けて利用いただいても構いません。

- Q** 1日の限度額を超えたらどうなりますか？
A 1日の限度額を超えた場合はキャンパスペイまたは現金でお支払いください。また、限度額内であれば複数回に分けて利用いただいても構いません。

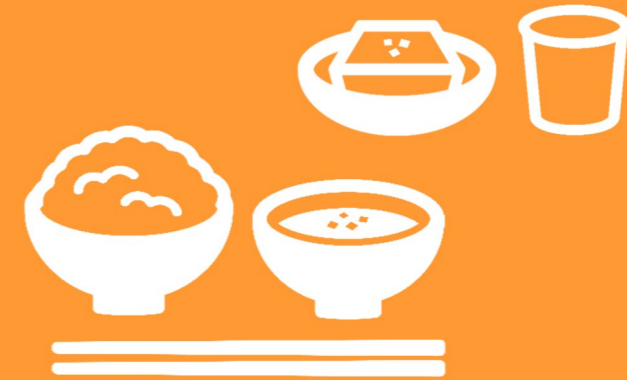
- Q** 1日の限度額を超えたらどうなりますか？
A 1日の限度額を超えた場合はキャンパスペイまたは現金でお支払いください。また、限度額内であれば複数回に分けて利用いただいても構いません。

2026

食堂パス

プランと金額、お申込み方法は裏表紙をご覧ください

充実した生活は日々の食事から！
食費を確保してバランスのよい食事を！



食堂パスとは、生協食堂で使える「食事専用の定期券」

食堂パスのしくみ

年間の通常授業日 **150日** 1日740円、もしくは**1日980円**まで生協の食堂で利用できる「食事の定期券」の仕組みです。
お申込みいただいた方には、大学生協アプリに食堂パス機能が追加されます。

食堂パスの詳細はホームページよりご確認ください▶▶▶



食堂パスの使い方

- レジで
スマホアプリを読み取るだけ

事前にキャンパスペイにチャージしておく、食堂パスの一日上限額を超えても、差額はキャンパスペイから支払えるので安心です。



「食堂パス」は、生協組合員限定のサービスです。
2026年度のプランと金額、お申し込み方法などは裏表紙をご覧ください。

日本福祉大学生協生活協同組合

TEL : 0120-294-502 受付時間はホームページにてご確認ください。

mail: coop-hf@ml.netnfu.ne.jp



生協ホームページ

『食堂パス』をおすすめする3つの安心ポイント



1 大学の生協食堂で食べられるから安心

生協食堂では、以下の4点にこだわり、季節感や旬を大切にしながら、楽しく美味しい食事の提供に努めています。

- ①安心の食材を使用
- ②安価で良質、栄養価のあるメニューの提供
- ③食の大切さを考えるとりくみ
- ④安心して食事が出る場の提供



2 1年分の食費を確保！お得で便利な『食堂パス』 残高返金制度があるので安心

定期試験期間を除いた1年間の授業日は150日。（食堂パスご案内ページにてご確認ください）『食堂パス』は、150日分の食費を一括して前払い、しかも1日の上限金額に達するまで何度でも利用できてとても便利。割引で購入できるので、とてもお得です。購入金額よりご利用金額が少なければ、差額は翌年に繰り越せるので、無駄にはなりません。



3 ちゃんと食べてる？ 利用状況が確認できるので安心

univcoopマイポータルの食堂利用履歴にて前日までの利用履歴が表示されます。メニュー名はもちろん、食べた場所や時間、カロリーや栄養価もチェックできます。保護者の方もご登録が可能ですので、ご自宅からご覧いただくことができます。



食堂パス利用可能店舗・対象商品

○**食堂店舗**（すべてのメニューでご利用いただけます） ※懇親会のぞく



○**購買店舗**（一部の商品でご利用いただけます）

- ・美浜キャンパス購買 We'll(ウィル)
- ・半田キャンパス購買 Porto (ポルト)

購買利用可能商品

- ・食堂手作り丼
- ・けんこうサラダ など



食堂手作り丼
大好評です！



食堂パス利用者・保護者の方から

学生ご本人様より

食堂パスアンケートより

学生ご本人様ご記入欄

毎日どんなメニューがあるか楽しみにして、友達とも昼になると何にする？と盛り上がっていました。これからも食堂でおいしいものを食べて、勉強の活をもつていけたらいいと思います。

学生ご本人様ご記入欄

レコもおもしろいのでお楽しみ
現金を使わず、スマホで会計ができるのはとても便利だとも思った。たくさんメニューがあり、毎回選ぶのがとても楽しいです。ラーメンが好きなので、たくさん出ると嬉しいです！

保護者様より

保護者様ご記入欄

いつもお世話になっております。
食堂パスがありとても有難いです。子供が何を食べても分かる。子供の会話の中にメニューが楽しんだり、栄養バランスも分かっています。初めの金額は多くはありますが、コンビニで購入より安く感じると思うし、バランスも考えてメニューがあり、とても体にも良いと思います。今後とも宜しくお願い致します。

保護者様ご記入欄

初めての1人暮らしで、食事の面をとても心配していました。菓子パン1コで済ませてしまわないか、食べないなんてこともあふかも...と不安がありました。食堂パスのおかげで、安心することができました。子どもが食事とれているかのチェックもでき、栄養面でも安心することができました。高校3年間のお弁当のかわりに、食堂パスへバトンタッチした気分です！来年度もお世話になります！

大学生活の「食は」生協にお任せください

みなさまのキャンパスライフを「食堂パス」がサポートします！

充実した学生生活の基本は健康、健康的な生活の基本は「食べること」です。『時間がないから』『手持ちのお金が少ないから』大学生はいろんな理由でちゃんと食べることを軽視してしまいがち。そんな大学生を食生活の面でサポートしているのが私たち日本福祉大学生協と「食堂パス」です。

- ・自分で栄養バランスを考えて食べる習慣を身に付けてもらいたい
 - ・生活スタイル、食習慣は自分の意識を変えることで変えられる
- そんな願いを仕組みにしたのが「食堂パス」です。大学生活のスタートにあたって、「大学での食事」は私たちにお任せください。



日本福祉大学生協
村田 初義