

# ドーマー千種南 2024.4

食事付

# RENEWAL OPEN

2024年4月リニューアルオープン!全室バストイレ、洗面化粧台付き個室  
学生会館ドーマーは食事付き・家具付きで、ひとり暮らしと学生生活を応援します。



共用ラウンジ  
4月以降順次  
OPEN

MEN & WOMEN

## ドーマー千種南



定員  
62名

入館の費用

■ 毎月かかる費用 ※別途実費料金が発生します。詳しくはQRコードからご確認ください。

食事別 **67,400円~**

食事込 **85,000円~**

■ 入館手続き費用

入館費 … 1年契約 **132,000円** 2年契約 **168,000円**  
3年契約 **216,000円** 4年契約 **240,000円**

保証金 … **50,000円**(入館時のみ) ※満期退館の方にのみ一部返金  
年間管理費 … **282,000円**(年額)

■ パブリックスペース & 設備

ダイニングルーム オートロック メールBOX キッチンコーナー Wi-Fi(食堂)

■ 居室プラス設備

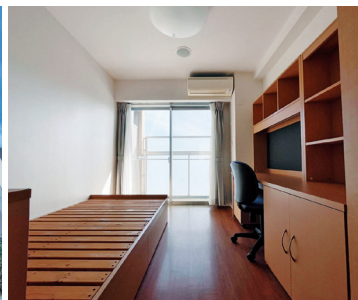
ベランダ すのこベッド 2ドア冷蔵庫 バストイレセパレート シューズロッカー 洗面化粧台 シャワ付トイレ

※掲載の料金を含む情報は令和6年1月現在の内容のため変更になる場合がございます。

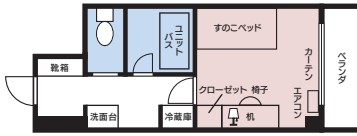
お申し込み  
受付中



女性専用フロア有



所在地	名古屋市千種区今池2-26-5
交通	◎JR中央線・名古屋市営地下鉄東山線「千種」駅 4番出口 徒歩約9分
構造・規模	鉄筋コンクリート造4階建



居室 洋室約18.18㎡(約11帖)

## 学生会館ドーマー 入居エントリー

Point 1

受付時・キャンセル時  
費用不要

Point 2

希望のドーマーを  
確保しやすい

家賃発生は  
4月から!

お部屋の契約手続きは進学先決定後となります

入居エントリーの  
詳細・エントリー方法

入居エントリードーマー

検索

WEB <https://dormy-nagoya.com/topics/7533/>

TEL ☎ 0120-93-5606



## ご入居までの流れ

1

物件を探す



2

お電話で  
お申し込み  
または  
オンライン



3

書類記入などの  
契約手続き

4

引っ越し準備

5

入居開始  
3月30日



# ちくさ 千種って、こんな街

## 豊かな交通網と大型公園のある 住みやすい住環境

名古屋市千種区は、大学や専門学校など学生が多く、コンビニやスーパー、ファーストフード店もあり住みやすい街です。千種駅がJRと地下鉄東山線の乗り換え駅となっているため車がなくても移動しやすく便利です。

- POINT 1** 都会の華やかさと住みやすさを兼ね備えたエリア
- POINT 2** 大きな公園だけでなく商業施設も充実
- POINT 3** 学校が多い文教地区で安心して過ごせる



# 学生会館ならではの 4つのサポート

## 食事

SUPPORT1

### 朝・夕2食、手作りの食事

学生会館では、各会館にて寮母さんが心を込めて調理し、栄養バランス抜群の手作り料理で皆さんの健康をしっかりサポート。朝食は、和食・洋食から選択できます。



## 安心

SUPPORT2

### 館長夫妻常駐で安心・安全

宅配便の受け取りや、近隣病院の紹介・手配などにも対応。防犯、防災対策も万全で、はじめてのひとり暮らしでも、安心して暮らせます。



## 居室

SUPPORT3

### 必要な家具・備品が備え付け

各居室には、ベッドなどの家具類とエアコン、カーテンなどの生活備品が完備されていますので、引っ越しの荷物も最小限で済みます。また、各居室からインターネット接続が可能です。



## 設備

SUPPORT4

### 快適で便利な共用設備

広々としたキッチンや新設されたシアタールームなど充実した共用設備がいつでも快適に利用できます。

