

# 大学生生活説明会

～午後の部～

---

本日はご来場ありがとうございます！

会は100分程度を予定しております。

開会前にお手洗いをお済ませください。

# 本日のコンテンツ

---

1. 日常生活における注意
2. 学生生活の注意事項
3. 生協アプリについて
4. 生協食堂の紹介
5. 生協購買の紹介
6. 教科書購入について
7. 自動車学校について
8. 大学生活の学び
9. 学生団体紹介
10. 大学生協の保障制度について
11. 生協総代について
12. 生協学生委員会紹介

## 学生生活についての注意事項

本学での学生生活が有意義、かつ快適に送られるよう、以下の注意事項を確認してください。

### 【1 自転車マナー、歩行者マナー】

近隣住民や病院利用者から、苦情が多く寄せられています。皆さん自身が**事故を起こさない、遭わないため**にも以下のマナーを守ってください。また、4月から自転車の交通違反に、**交通反則通告制度（青切符制度）**が導入されましたので、十分に注意してください。

- スピード出し過ぎ、2人乗り、傘差し、夜間無灯火走行禁止
- スマホ操作、イヤホン着用による走行禁止、歩行禁止
- 道に広がっての走行禁止、歩行禁止
- 黄信号になってからの横断歩道の進入禁止
- 自転車乗車時は、なるべくヘルメットをかぶってください（努力義務）

### 【2 私有地や商業施設への無断駐車、無断駐輪】

近隣商業施設から、**無断駐車**や**無断駐輪**の事例が報告されています。これらは、近隣商業施設への迷惑行為であり、**犯罪となる**可能性もあるので、**絶対にしないでください**。

### 【3 入学シーズンにおける「ごみ出しルール」の徹底】

引越等で不用物を捨てるときは、分別を行い、ごみ収集日に決められた場所に捨ててください。各自治体により、「ごみ出しルール」が異なりますので、よく確認してください。

### 【4 盗難、防犯対策】

学内、学外において、盗難の被害が寄せられています。ノートパソコン等は各々がきちんと管理し、自転車は二重に施錠してください。また、防犯対策として、短時間留守にするときも、窓や玄関を施錠し、洗濯物は道路から見えにくい場所に干してください。

### 【5 20歳未満の飲酒禁止】

昨年度は、サークル内の親睦会における20歳未満の飲酒により、サークルが長期間活動停止になる処分がありました。また、20歳未満の飲酒及び飲酒を勧めることは、懲戒処分の対象になることもあります。**20歳未満はお酒を飲まない、飲ませない！**

### 【6 不審なサークル勧誘】

新歓時期は、本学の非公認団体が学内でビラを配り、イベント参加を呼びかけるとともに個人情報を集めることも考えられます。学内でサークル勧誘活動（ビラ配布、ポスター掲示等）ができるのは、公認団体のみです。本学ホームページで確認してください。不審な団体からの勧誘があった場合は、**個人情報**は教えず、学生支援チームまで報告してください。

### 【7 闇バイト、薬物乱用、オンラインカジノ】

本学ホームページの新入生用サイト「8.キャンパスルール・学生生活情報等」の「その他」に三重県警察からの注意喚起チラシを掲載しています。内容を確認して、犯罪から自分自身を守る行動につなげてください。

◎各注意事項については、「三重大学学生便覧」も参考にしてください。

問合せ先 学務部学生支援チーム  
TEL 059-231-9679 E-mail [gakusei-s@ab.mie-u.ac.jp](mailto:gakusei-s@ab.mie-u.ac.jp)

# キャットシユレス決済

## 大学生協アプリ・IC学生証

---

**混雑緩和／スピード利用／コロナ対策**

**ご協力をお願いいたします**

# 登録⇒利用⇒チャージ

---

大学生協アプリ登録

よく使うマネーの登録

決済の優先順位

レジ精算 ①有人レジ/②セルフレジ

チャージの方法

ポイント還元

# 大学生協アプリ登録の確認

左図の画面の方は  
**決済ボタン**を  
クリックしてください

右図の画面が表示  
されたら完了です。



# 大学生協アプリ登録の確認

---

**期日までにお支払いの方**

**入学式前までにマイカペイ、食堂パスが表示されます**

# 大学生協アプリ登録の確認

---

## 期日後に食堂パスをお支払いの方

入金確認のち、3営業日後の夜にデータが反映されます  
それまで、現金でお支払いください

## 画面表示が正しく表示されない方

この説明会が終了したあと、**小ホール**へお集まりください  
状況を確認して、個別ご案内いたします

# 【超重要】よく使うマネーの登録

食堂パス、マイカペイの決済の順番が決まっており、**食堂パス⇒マイカペイの順**で決済されます。

食堂パスをお申し込みの方は、

**必ず、食堂パスを「よく使うマネー」に登録**してください。

**マイカペイを登録した場合は、食堂パスから決済されません。**



**マイカペイ 食堂パス**

# レジ精算 ① 有人レジ

マイカペイ、食堂パス、現金の方が  
ご利用いただけます。

大学生協アプリ(マイカペイ、食堂パス)

読み取り機にバーコードをかざす

IC学生証(マイカペイ、食堂パス)

読み取り機にIC学生証をタッチ

現金

係員に現金をお渡しください。



# レジ精算 ②セルフレジ

マイカペイ、食堂パスがご利用いただけます。

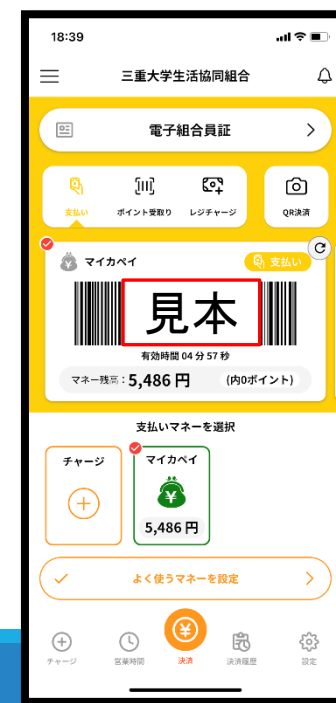
**現金は利用できません。**

**大学生協アプリ(マイカペイ、食堂パス)**

読み取り機にバーコードにかざす

**IC学生証(マイカペイ、食堂パス)**

読み取り機にIC学生証をタッチ



**IC  
学生証**



前画面へ



最初の画面

TOP

TOP

商品

TOP

商品

TOP

商品ス

TOP

商品スキャン

お支払い

完了

必ずレシートを受け取ってください  
レシートが出ないと未精算のまま  
店外にでることになります



チャ  
※本

2点

1点

1点

商品のバーコードをスキャンすると一覧に追加されます。

# アプリの事前起動のお願い

---

昼休みは大変混雑します。

商品スキャン後にアプリを起動すると混雑の原因になります。

**あらかじめアプリを準備して**レジ精算待ちをお願いします。

※ただし、アプリの有効時間は**5分**です。

混雑状況により起動のタイミングを調整ください。

※通信環境によりアプリの起動に時間がかかる場合があります。

少し早めの起動をお願いします。

# 残高が少なくなったらチャージ方法①チャージ機

大学生協アプリのチャージボタンをクリック

チャージ機/QRコードからのチャージ[一]スキャンを

クリックしてチャージ機にお札を投入

※1精算につき1枚のお札しか入りません

※おつりは出ません

※入れた金額のチャージのみ可能です。

チャージ機の画面に表示されたQRコードを読み取る

完了画面を確認する



# 残高が少なくなったら チャージチャージ方法②有人レジ

---

大学生協アプリのレジチャージボタンをクリック  
係員にチャージする金額を伝えて、代金を渡す  
読み取り機でバーコードを読み取る

または、IC学生証を読み取り機にタッチする  
レシートでチャージ金額を確認する

# ポイント還元

---

マイカペイ200円(税込)ごとに1ポイント付与  
商品に付与される企画ポイントでお得に利用

※企画ポイントの付与には時間がかか  
る場合があります

※付与されたポイントは次回精算時に使用されます

# キャッシュレス決済 大学生協アプリ・IC学生証

---

# 生協食堂について

---

三重大学生協 第一食堂店長 杉浦

# 食堂店舗の紹介

## 第1食堂

昼

夕



- ・**人文学部・教育学部・生物資源学部**の利用が多い
- ・共通教育棟が近いので、**1年生**の利用が多い
- ・昼食・夕食の営業をしています
- ・セルフサービスのカフェテリア方式のお店です

平日 10:30-14:00 16:30-19:00  
(土日祝日は休業)

## 第2食堂

昼



- ・**工学部生・医学部生**の利用が多い
- ・昼食のみ営業をしています
- ・セルフサービスのカフェテリア方式のお店です

平日 11:00-13:30  
(土日祝日は休業)

# 昼の食堂は大混雑

- 第1食堂・第2食堂ともに、11:30頃から昼食のピーク時間に突入
- 昨年度の第1食堂の昼食営業(1,136人)の場合、11:30からの1時間で**合計832人**の利用



## 昼休みに利用が集中...

11:30~12:00	337人
12:00~12:30	495人



でも大丈夫！  
間に合います！

2コマ目が終わってすぐに並んでもらえれば！

# ご安心ください！

---

生協では、食堂をご利用いただくみなさんが  
13:00からの授業に間に合うように、  
スピーディーな提供に努めています！

- 提供方法の工夫やスタッフの努力で、**1分間で13名前後**の提供スピードを可能にしています！
- 急いでいる方には生協おすすめ**クイックレーン**がおすすめ

# 第1食堂限定 クイックレーン(唐揚げセット)



- ・少しでも早くご飯が食べたい！という学生さんに向け
- ・11:40頃からオープン、**売り切れ次第終了**
- ・美味しい唐揚げセットを楽しみながら、講義に間に合うように安心してほしい！生協のこだわりレーンです。

**4月は  
限定150食**

ライスMサイズで  
638円(税込)



からあげ

サラダ

ご飯

味噌汁

トレイ





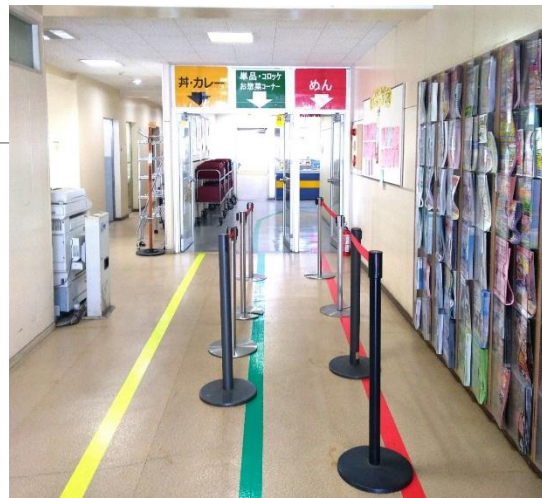
大学病院・医学部・工学部エリア

# 第2食堂



営業時間(通常期)

11:00~13:30



建物入口のメニューボードを確認して、  
各メニューの列に並びます

ライス・味噌汁とメインディッシュを  
選択し、オリジナルの定食を作ってみましょう★



おかず

丼



麺



多くの学生のみなさんが授業に間に合うように  
生協スタッフも全力を尽くしますが、  
みなさんにもご協力いただきたいことがあります

多くの人が時間内に食堂を利用するために

---

- ① メニューを決めてお越しくください
- ② キャッシュレス決済をご利用ください
- ③ 快適な食堂利用にご協力ください

# こちらのサイトをお気に入りに登録してください！！

## 【読み込めない方】

- ・「三重大学生協」で検索
- ・右上の「営業時間」
- ・「食堂のメニューはこちらで確認できます」



こちらから来店前に毎日の食堂メニューをご確認ください

# ①メニューを決めてお越しく下さい

- 第1食堂には、入口数か所にメニューボードがあります
- ただ、混雑していると入口付近のメニューボードをゆっくり見てられないことも…
- そんなときのために、生協メニューサイトをぜひご利用ください



# サイトTOP画面

三重大学生協

UNIV. CO-OP

下より店舗をお選びください

- 第一食堂
- 第2購買店
- 翠陵店
- 第二食堂
- 三重大学 窓口

# 第1食堂

## 昼のおすすめメニュー

<p>Mixed shrimp cutlets with tartar sauce (with shredded cabbage)</p> <p><b>海老かつタルタル</b></p> <p>485kcal 10.7g 36.5g 29.1g</p> <p>1.7g 40mg 39g</p> <p>¥330</p>	<p>Hamburger steak with arrabbiata sauce (with shredded cabbage)</p> <p><b>スパイシートマトハンバーグ</b></p> <p>741kcal 18.5g 12.4g 16.0g</p> <p>1.2g 5.3mg 8.3g</p> <p>¥330</p>	
<p>Deep-fried chicken with Japanese sweet-sour sauce and tartare sauce (with shredded cabbage)</p> <p><b>鶏から南蛮丼</b></p> <p>825kcal 22.5g 19.0g 132.5g</p> <p>2.8g 11mg 21g</p> <p>¥528</p>	<p>Rice bowl topped with grilled meat, garlic shoots</p> <p><b>スタミナ焼肉丼</b></p> <p>707kcal 28.5g 15.6g 105.5g</p> <p>2.8g 10mg 76g</p> <p>¥495</p>	
<p>Curry rice</p> <p><b>カレーライス</b></p> <p>575kcal 10.5g 9.0g 109.0g</p> <p>3.0g 30mg 6g</p> <p>¥330</p>	<p>Curry and rice topped with pork fillet cutlets</p> <p><b>ヒレカツカレー</b></p> <p>812kcal 20.3g 24.5g 123.7g</p> <p>3.8g 37mg 6g</p> <p>¥517</p>	
<p>Eel miso soup topped with soft-boiled egg, tempura hits, chopped Waka miso, and shredded dried liver</p> <p><b>温玉うどん</b></p> <p>554kcal 16.2g 17.5g 84.0g</p> <p>3.4g 45mg 10g</p> <p>¥418</p>	<p>Salt flavored soup (noodle) topped with Char-oi pork, seasoned bamboo shoots, and chopped wakana</p> <p><b>塩ラーメン</b></p> <p>403kcal 17.1g 5.3g 71.4g</p> <p>8.1g 21mg 26g</p> <p>¥451</p>	
<p>ほうれん草ゴマあえ</p> <p>¥77</p>	<p>ポテト&amp;コーンサラダ</p> <p>¥121</p>	<p>豚汁</p> <p>¥99</p>

## TODAY'S MENU

# 第2食堂

## 今日のおすすめ

<p>Gari tamagayage</p> <p><b>ガリたま唐揚げ丼</b></p> <p>583</p>	<p>Braising soup ramen (topped with Char-oi pork, seasoned bamboo shoots, boiled egg, and corn)</p> <p><b>こく旨!白湯ラーメン</b></p> <p>528</p>
<p>Stir-fried pork and vegetables (cansla, cabbage, carrot, and onion) with salty sauce</p> <p><b>豚肉と春野菜のうま塩炒め</b></p> <p>286</p>	<p>Hamburger steak with cheddar cheese sauce</p> <p><b>ハンバーグチーズソース</b></p> <p>286</p>

## 本日のメニュー一覽

<p><b>丼・カレー</b> カウンターで提供</p>	<p><b>セルフ・おかず</b> カウンターで提供</p>	<p><b>麺(めん)</b> カウンターで提供</p>
----------------------------------	------------------------------------	----------------------------------

<p>Gari tamagayage</p> <p>583</p>	<p>Hamburger steak with cheddar cheese sauce</p> <p>286</p>	<p>担々麺</p> <p>528</p>
<p>鮭丼</p> <p>616</p>	<p>海老かつタルタル</p> <p>286</p>	<p>温玉うどん</p> <p>418</p>
<p>カレーライス</p> <p>517</p>	<p>豚汁</p> <p>99</p>	<p>きつねそば</p> <p>396</p>

## ② キャッシュレス決済をご利用ください

---

- 学生証、アプリがご利用いただけます。
- 学生証、アプリを利用した場合の決済スピードは平均**10～20秒**。一方、**現金は1分40秒**。
- キャッシュレス決済いただくことで、より多くの方が早く食事できるようになっています
- 食堂パスにお申し込みの方は「よく使うマネー」の登録をお願いします

# 食堂パスお申し込みの方



よく使うマネーを  
「食堂パス」に  
設定してください

食堂パスに設定していない場合、TOP画面に表示されているバーコード(マイカペイ)から決済されてしまいます！！

# 食堂パスお申し込みの方



毎朝740円  
または1,480円が  
チャージされます。

食堂パスに設定していない場合、TOP画面に表示されているバーコード(マイカペイ)から決済されてしまいます！！

# 食堂からのお願い

## ③快適な食堂利用にご協

- お食事が済んだ方は、  
速やかにお席をお譲りください
- 食堂ピーク時の「席取り」やお一人で  
複数席の確保はご遠慮ください
- ピーク(12時～12時30分ごろ)は  
食事利用優先です  
周りの方に配慮しながら教室等も  
利用ください。
- 2コマ目、3コマ目が無い方は  
時間をずらしての利用がおすすめ

昼食時間帯（特に12:00～12:30）は  
非常に混雑しております。  
より多くの方がスムーズに利用できるよう、  
皆様ご協力お願いいたします。



### 譲り合ってのご利用をお願いします

ピーク中、トレーを持ったまま席を探されている方が  
たくさんいらっしゃいます。お食事がお済みでしたら  
お早めにご退店をお願いします。



### ピーク中の席取り禁止(12:00～12:30頃)

荷物だけの席の確保やお弁当を食べるお友達一人を  
残しての席を確保等のご遠慮ください。  
お弁当を食べるお連れ様も、一緒にお並びください。



### ピーク中は食事利用優先(12:00～12:30頃)

お弁当や翠陵店で購入した商品のみを持ち込んでの利用や、  
勉強のみの利用等は、ピーク中についてはおやめください。  
周りの方に配慮しながら、教室等もご利用ください。



### 時差利用がおすすめ

第一食堂は10時半～14時まで営業しております。2コマ目、  
3コマ目が無い方はピーク前後に利用をずらしてお越しくだ  
さい。ピークを外すととても快適に利用できてオススメ！

12時からの30分間だけで、  
昼食利用のお客さんのうち**約45%**が利用！  
前後に講義のない方は時差利用がおすすめ♪

# おさらい

---

- 生協食堂は第1食堂、第2食堂があります
- 第1食堂のクイックレーンをぜひご利用ください
- 食堂を利用する前にスマホのメニューサイトでメニューをチェック！
- 学生証、アプリのご利用でスムーズな決済にご協力ください
- 食堂パスの方は、よく使うマネーに「食堂パス」を設定してください
- お食事がお済みの方は、席の譲り合いにご協力ください

最後に！

食堂パスのご案内

# 食堂パスまだ間に合う！

---

食堂パスは

**すべての三重大生におすすめ！**

お配りしたチラシと一緒に**保護者の方**  
とお話してくださいね！

# 食堂パスまだ間に合う！

---

お申し込みの方

## ～申し込みについて～

**現金をご用意頂き、直接組合員センターにお越しく下さい**

**4月14日(火)までにお越しただければ、4月20日(月)よりご利用いただけます。**

**740円プランの方→101,000円 1,480円プランの方→183,000円**

※組合員センターは第一食堂がある地域共創プラザの2階です。