

Surface Laptop Go 2

Surface Laptop 史上最少、最軽量。
新時代の学びに寄り添うノート PC



13.5
時間



指紋認証



12.4
インチ

タッチ対応ディスプレイ

画面スクロール、拡大・縮小もスマホ感覚で。
3:2 の画面比率は Word や Excel が使いやすい！

打ちやすいキーボード

打鍵音が静かで図書館でも気にせずに使える

操作しやすい

マルチタッチ対応タッチパッド

大きくて高精度だから画面上の操作がしやすい

USB 端子搭載

よく使う USB-A と USB-C を搭載。
周辺機器との接続も便利。

安心な在学中の保証

急な故障やトラブルのときにも
大学生協が助けてくれる！

高級感あふれるデザインと質感

シンプルでスッキリとした魅力的なデザイン

指紋認証でログイン

マスク時代でも安全簡単ログイン

軽くてコンパクト

わずか 1,127 g なので
持ち運びしやすい！

イヤホンジャック搭載

オンライン授業、
動画視聴する時に活躍！

※掲載のキーボードは英語版です。実際の販売品は日本語配列の製品となります

お問い合わせ、ご注文は各大学生協店舗まで



日本マイクロソフト株式会社
〒108-0075 東京都港区港南 2-16-3 品川グランドセントラルタワー

Surface に関する詳細は、下記をご覧ください
microsoft.com/surface



Surface Laptop Go 2 主な仕様

取り扱いモデルは、各大学生協店舗にお問い合わせください。

本体色 / 型番	プラチナ / 8QG-00038
OS	Windows 11 Pro 21H2
Office	Microsoft 365 Apps (未承認・1か月間試用版) プリインストール。 使用には別途ライセンスをご契約ください
CPU	第 11 世代 Intel® Core™ i5-1135G7
チップセット	CPU 内蔵
メモリ ^{※1}	8 GB
ストレージ・記憶容量 ^{※3}	SSD 256 GB
バッテリー	最大約 13.5 時間 (一般的な利用シーンを想定) ^{※4}
ネットワーク ^{※2}	無線 LAN Wi-Fi
WiFi ワイヤレス機能	WiFi 6: 802.11ax 対応 Bluetooth 5.1 テクノロジー
グラフィックスタイプ	Intel® Iris® Xe Graphics
カメラ	前面：720p HD
ディスプレイタイプ	12.4 インチ 解像度 1536 x 1024 (148PPI) アスペクト比 3:2 PixelSense™ 静電容量方式 タッチパネル 10 ポイント マルチタッチ対応

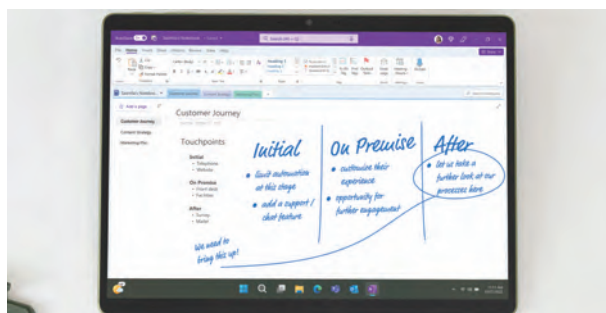
外部ディスプレイ	4K 60Hz USB-C ポート / Surface Dock 経由
オーディオ機能	Dual far-field スタジオマイク (Microsoft Teams への最適化) /Dolby® Audio Premium 搭載 Omnisonic スピーカー
内蔵センサー / GPS	光センサー / Windows Hello 対応指紋認証センサー / (GPS 非搭載 (WiFi と Windows ロケーションサービスで位置情報を取得))
外部インターフェース	フルサイズ Type-A USB 3.1 / Type-C USB 3.1 / 3.5 mm ヘッドフォンジャック / SurfaceConnect™ (充電、ドック用端子)
セキュリティ機能	TPM 2.0 / 電源スイッチに組み込まれた指紋リーダーで Windows Hello 対応
キーボード ポインティングデバイス	フルサイズキーボード 1.3mm キーストローク / マルチタッチ対応トラックパッド
Surface ペン	非対応 (指、導電性ゴムなどのタッチペンの利用が可能。筆圧や傾き検知は不可)
電源アダプター	39W 電源アダプター ^{※5}
環境関連法規対応	RoHS 指令 準拠 / VCCI 適合 / 国際エネルギースター 8.0 取得済 / EPEAT Gold 取得 (2022 US)
重さ	1127g
外形寸法	278.2mm x 206.2mm x 15.7mm
リカバリメディア	同梱なし。Surface 本体から USB メモリに回復ドライブを作成できます。または専用のサイトで回復イメージを入手できます。
同梱物	電源アダプター / クイックスタートガイド / 安全性および保証に関するドキュメント

※1 メモリは LPDDR4x です。また増設はできません。システム基板上に直付け (BGA) タイプです※2 有線 LAN はオプションのイーサネットアダプターが必要 (型番: USB-A :EJS-00008、USB-C: JWM-000008)

※3 システム領域として一定の記憶領域を使用します。※4 Surface Laptop Go 2 のバッテリー駆動時間: 最大 13.5 時間のバッテリー駆動時間は、Surface デバイスの一般的な利用シーンを想定して計算されたものです。テストは 2022 年 3 月に、Windows 11 を搭載した試作段階の Surface Laptop Go 2 (Intel® Core™ i5、128 GB、8 GB RAM の Microsoft Surface® Edition デバイス) を使用して、マイクロソフトが実施しました。テストでは、アクティブな使用とモダンスタンバイを組み合わせて、完全にバッテリーが放電されるまでの時間を計測しました。アクティブな使用の内容は、(1) 複数のタブを開き 8 つの代表的な Web サイトにアクセスする Web ブラウジングテスト、(2) Microsoft Word、PowerPoint、Excel、および Outlook を使用した生産性テスト、(3) 複数のアプリケーションが待機状態のままデバイスを一定時間使用したテストです。設定は、画面の明るさを 150 nits にし、[明るさの自動調整] を無効にしたことを除いて、すべて既定のままにしました。Wi-Fi はネットワークに接続した状態にしました。バッテリー駆動時間は、設定や用途などの要因によって大きく異なります。※5 AC アダプター (39W) には USB Type-A の充電用ポートはありません。

大学生協オリジナルパソコン スキルアップのための付属コンテンツ

大学生協オリジナルパソコンには、大学生活に必要なスキルを身に付けるのに役立つコンテンツが付属しています！



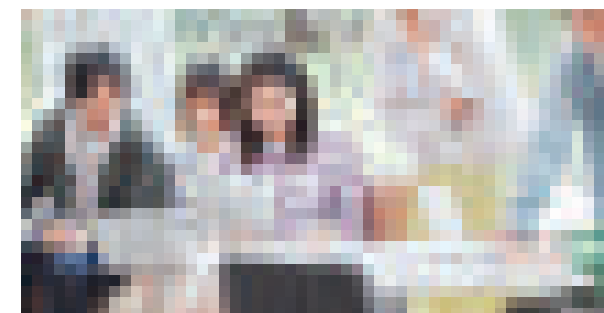
英語学習用の教材も盛りだくさん！

英会話の学習、各種テストの対策に役立つ多彩なコンテンツ
Surface と OneNote を使えば、和訳や文法のポイント、資料まで一元的に管理することができます。さらに、手書きノートのようにマーカーを使用して重要ポイントをハイライトすることができ、より効率的に、簡単に、英語学習に活用していただけます。



ナレローなら楽しく学べる

大学生活に必要な「Office」を楽しく学べる学習ソフト
日本では 94.8% の企業が、Word や PowerPoint などの Microsoft Office を導入しています。就職後だけでなく、レポートや課題の発表、就活中でも活躍する Office のスキルを今から身に付けておくことで、より充実した大学生活になります。Surface では、画面比が 3:2 に設計されており、より Office が使いやすくなっています。



日経パソコン Edu 読み放題

ICT 活用スキルが身に付く多彩なコンテンツが 4 年間読み放題
大学生のうちから PC に慣れておくと、社会人としてのスタートダッシュもばっちりです。就職してから安心です。Windows OS を開発しているマイクロソフトだからこそ、使いやすい PC である Surface でより ICT スキル向上に！