

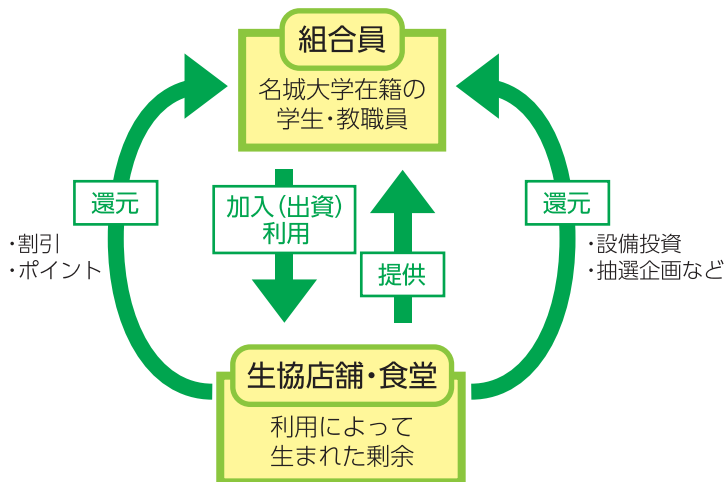
名城大学生協のご案内 と生協加入のお願い

大学生協とは

大学生協は消費生活協同組合法に基づき設立されます。

通常、大学の福利厚生を担うことを目的に、大学構成員の合意を基本に設立、出資し、利用し、参加して運営される非営利組織です。組合員は生協を利用するだけでなく、組合員どうしが協力し合い、生活文化の向上を図ることも目的としている協同組織です。

教職員の皆様の加入・利用によって、研究室サポートの充実、食堂・店舗の利用しやすい環境の整備、などさまざまな還元が可能となります。



剰余の活用方法は、総代会・理事会で決められます。

名城大学生協へ加入のお願い

生協の店舗・食堂をご利用いただく皆様に加入をお願いしています。

名城大学生協は名城大学をエリアとする職域生協です。地域生協や前任の大学で生協の組合員になられていた場合でも、ご利用にあたっては本学の大学生協へ加入が必要です。

3口15,000円の
出資をお願いしています

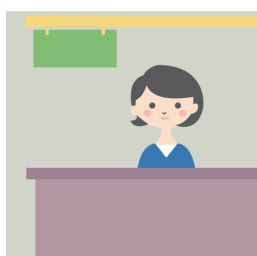
お預かりした出資金は、異動や退職で生協を脱退される際に全額返還いたします

生協に加入いただくと、プリペイド機能付きの生協組合員証を発行いたします。名城大学生協の定款・個人情報の取扱については、当生協のWebサイトに全文を掲載しています。

加入方法

1. 加入申込書記入

2. 出資金をお預かり



3. 電子組合員証発行(大学生協アプリ)



加入の受付は天白スクエア・八事Tコートにて承っています。
ドーム前キャンパスの方はスクエアへお問い合わせください。

店舗・食堂をご利用の際は、大学生協アプリをご利用ください

- アプリ決済(キャンパスペイ)ご利用の際は、事前にチャージをお願いします(1,000円単位)。チャージは有人レジの他、購買店舗(スクエア、Tコート)に設置の専用チャージ機でも可能です。大学生協アプリについては、ご加入いただいた際に詳しいご案内をお渡しいたします。

公費(校費)利用のご案内

物品の公費購入も生協にお任せください

名城大学生協は、名城大学の会計ルールに基づいて「見積書・納品書・請求書」(公費伝票)を発行しています。店頭の商品をご購入の際はそのままに発行します。商品の取り寄せなどご注文の場合は、商品のお渡しと同時に校費伝票をお渡しします。検収が必要な場合、生協で事前に検収を済ませておくこともできますので、必要な場合はご注文時、または入荷連絡を差し上げた際にお申し付けください。

お見積・ご注文

商品や各サービスのお見積はお気軽にお申し付けください。お見積だけなら料金はかかりません。お見積やご注文、お問い合わせは、店頭対応のほか、メールでも承っています。お問い合わせ先は裏表紙の店舗連絡先をご参照ください。

商品のお渡し・学内配達

商品のお渡しは、店頭のほか、学内配達(配送)もご利用ください。名城大学の各キャンパス、関連施設への配達(配送)は無料です。学内配達の場合、事前に検収を済ませてからのお届けも承ります。

※名城大学以外への配送は、ヤマト運輸による宅配(着払いまたは送料を先に受領)にて承っています。原則としてヤマト運輸「宅急便」対応のサイズ・重量に限ります。詳しくはお問い合わせください。

初めてご利用の際は公費利用登録をお願いします

生協で公費にてお買い物をされる際、伝票発行システムに利用者登録をしますので、店頭にてお声かけください。事前に登録のみも承ります。店頭で登録用紙をご用意しています。メールで利用登録も受け付けています。下記必要事項をお送りください。

公費利用登録に必要な情報

- お名前(ふりがな)
- 所属学部学科
- 研究室の建物、部屋番号
- 内線番号
- メールアドレス(@meijo-u.ac.jpのもの)

公費利用登録のお申込は、pc@meijo-coop.jp までお送りください。

物品の購入やお問い合わせは、
天白キャンパス・ドーム前キャンパスの方: pc@meijo-coop.jp (スクエア 内線2511)
八事キャンパスの方: tcourt@meijo-coop.jp (Tコート 内線2146)
までご連絡ください。
(この冊子の裏面に各店舗の連絡先を掲載しています)

大学生協の主な商品・サービス

大学生協は、学内の福利厚生のほか、研究・教育に関わる商品・サービスを幅広く取り扱っています。

大学生協のカタログショッピング



毎月(8・9月のみ合併)発行している、パソコンや周辺機器を中心にご紹介しているカタログです。教育市場向けモデルや、大学生協専用モデルなどもご用意しています。

4月号の特集

【巻頭特集】

Microsoft Surface Family … 用途に応じたSurfaceのご提案

【今月のおすすめ】

EIZOの液晶ディスプレイ … 高品質で効率的かつ目に優しい研究環境を

ハードウェア

カタログショッピングに掲載されていないパソコンや周辺機器などのハードウェアもお気軽にお問い合わせください。

パソコン本体、ディスプレイ、プリンター、プロジェクター、記憶装置、ネットワーク機器などはもちろん、ワークステーション、スパコン、サーバー、3Dプリンターなどの専門機器や、大型タッチディスプレイなど、何でもご相談ください。



ハードウェアお問い合わせ事例

- ・デジタルオシロスコープ
 - ・ディープラーニング(深層学習)ワークステーション
 - ・ドローン
 - ・VRデバイス/ MRデバイス
- など

ソフトウェア

研究活動に必要な専門ソフトウェアは、Webサイト「大学生協ソフトウェアインフォメーション」で検索できます。アカデミック価格対応製品や海外ソフトなども掲載しています。Webサイトに掲載が無いソフトウェアもお問い合わせください。

ソフトウェアお問い合わせ事例

- 【文献管理】・EndNote など
- 【統計】・IBM SPSS ・JMP ・Stata など
- 【数式処理】・MathType ・Mathematica など
- 【化学】・ChemDeaw など
- 【グラフィックス】・Canvas X ・Metashape など
- 【CAD】・Vectorworks ・Rhino など
- 【地図・GIS】・ArcGIS など
- 【その他】
- ・インテル oneAPI(開発環境)
- ・KaleidaGraph(グラフ・視覚化)
- ・Tecplot(数値シミュレーション可視化) など

大学生協ソフトウェアインフォメーション Webサイト

<https://software.univcoop.or.jp/>

🔍 大学生協 ソフト

輸入ソフト「academic-soft.com」Webサイト

<https://www.academic-soft.com/>

🔍 大学 海外ソフト

「ソフトウェアインフォメーション」Webサイトにもリンクがあります

大学生協の主な商品・サービス

カスタマイズPC

用途に合わせてパソコンのスペックを変更できるカスタマイズPCもお任せください。専用Webサイトから、各メーカーの大学生協専用カスタマイズサイトへ簡単アクセス！ご希望の構成でお見積を作成いただき、生協店舗へご注文いただけます。

大学生協のカスタマイズPCサイト

<https://custompc.univcoop.or.jp/>

大学 カスタマイズ



カスタマイズ可能メーカー

- ・DELL
- ・日本HP
- ・エプソン
- ・パナソニック
- ・NEC
- ・富士通
- ・レノボジャパン
- ・ジーデップアドバンス (uniV)
- ・VAIO
- ・マウスコンピューター
- ・Dynabook

Apple Mac製品もカスタマイズ可能です

AppleのMac製品も、通常モデルはもちろん、カスタマイズモデルもご購入いただけます。大学生協は、Mac製品をアカデミック(学生・教職員様向割引)価格にて取り扱いしています。

オンライン三者相談

パソコン、ワークステーション、サーバーなどをご検討の際に、生協担当者が間に入って、メーカー担当者との三者相談を承っています。用途や予算に合わせた構成を、メーカー担当者がその場でご提案いたします。案件によっては、メーカー技術担当者が同席いたしますので、専門的なご相談も可能です。

相談事例

- ・研究室へのサーバー導入にあたり、サーバー設置場所の相談
 - ・稼働音が大きいサーバーの静音対策の相談
 - ・オンライン講義や動画配信に必要な機材の相談
 - ・予算や目的に合わせたカスタマイズパソコンの相談
 - ・メモリやGPUなどパーツ増設の相談
 - ・即納可能なワークステーションと構成の相談
- など

オンライン三者相談対応メーカー

- ・DELL
- ・日本HP
- ・レノボジャパン
- ・Dynabook
- ・エプソン
- ・パナソニック
- ・マウスコンピューター
- ・ジーデップアドバンス

※上記以外のメーカーについてはお問い合わせください

電子部品・PCパーツ・工具類

大学生協は、マルツエレクトリックと提携し、電子部品などを「マルツオンライン」から直接注文、生協経由(公費払い)のお渡しが可能です。Web上でいつでもご注文いただけます。

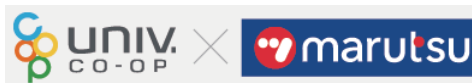
また、大学生協は、スイッチサイエンス、ツクモ(ヤマダデンキ)とも提携していますので、電子部品、パソコンパーツなども幅広くご注文いただけます。

ホーザンの工具や専門機器も取り扱っています。ホーザンは専用のカタログがございます。理工学部・情報工学部・農学部の方には配布しています。その他の学部の方にはお渡しできますので、お気軽にお申し付けください。

大学生協のカスタマイズPCサイト

<https://custompc.univcoop.or.jp/>

大学 カスタマイズ



教材販売対応

講義や実習などで使用する教材や用品もご用意します。白衣や関数電卓など、実験に必要なものは店頭で常時在庫をしています。製図用品や模型材料、ロボット教材など、学習用教材として販売も承ります。詳しくはお問い合わせください。

教材などの販売事例

- ・模型材料(スチレンボードなど)の教室前販売(理工学部)
- ・ロボット(プログラミング)教材の販売(理工学部)
- ・実験に必要な物品の販売(農学部)
- ・聴診器や国試対策本の販売(薬学部) など

文具・事務用品・日用品



文具や事務用品を約2万7千点掲載している「大学生協のオフィス用品カタログ」をご用意しています。

また、約31万点の掲載がある「ウィズカウネット」の注文サービスもご利用いただけます。生協に利用登録をいただければ、Webでいつでも注文できます。詳しくはカタログショッピング4月号の裏表紙をご覧ください。



プリンター消耗品

プリンターの消耗品はご購入はもちろん、使用済み消耗品の回収も承っています。

大学生協は、メーカー純正のトナーカートリッジ、インクカートリッジなど、使い終わった消耗品を回収し、各メーカーの回収・リサイクル事業に協力しています。

生協で消耗品を回収しているメーカー

- ・NEC
- ・エプソン
- ・沖電気(沖データ)
- ・キヤノン
- ・富士フイルム(ゼロックス)
- ・ブラザー
- ・リコー
- ・理想科学工業

印刷・製本・名刺

各種印刷や製本などもお任せください。論文集はもちろん、独自テキストの製本や、名刺、ポスター印刷、ハガキ、封筒、フライヤー、パンフレットなど、各種印刷も承ります。お気軽にお問い合わせください。

印刷・製本の事例

- ・各種独自テキスト(実験・実習など)
- ・研究室の論文集製本
- ・大学祭パンフレット/ポスター など

名刺印刷も承ります

名刺は100枚単位で承ります。カラー・モノクロ対応、裏面へ英文表記の印刷も対応しています。お気軽にお申し付けください。



大学生協の主な商品・サービス

宅配便

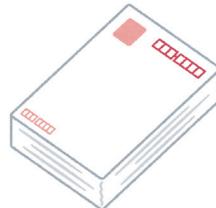
※天白・八事キャンパスのみ

宅配便の発送受付も承っています。校費払いでもご利用いただけます。
受付可能な荷物はヤマト運輸「宅急便」160サイズ以内のものです。3辺の合計が160cmを超える、または荷物の重量が25kgを超えた場合、受付ができません。
元払い発送の場合、通常の配送料から荷物1個あたり100円引きでお受けいたします。
天白スクエアは「クール宅急便」の受付はできませんのでご注意ください。



官製品・図書カードなど

官製はがき、切手、レターパック、収入印紙などの官製品も取り扱っています。官製品の販売のみで、郵便物の集荷の受付は行っていませんのでご注意ください。校費払いでもご利用いただけます。
また、図書カードや、各種ギフトカード (Amazon、Apple、Googleなど) も販売しています。



論文校正・翻訳サービス

専門的な英語論文の校正や翻訳を行うサービスを提供しています。

英文校正は2名体制で、ご依頼の研究分野と合致するネイティブエディターと、論文ライティングに精通した英語の専門家が、文法・語法チェック・英語表現の正確さ等をチェックします。

翻訳はプランによって2名以上が担当。学術論文や紀要など専門知識が求められる翻訳から、シラバスや入試要項、Webサイト上の文章など、大学内で発生する各種資料の翻訳に幅広く対応しています。

お見積から原稿アップロード、納品データのダウンロードまで、すべてWeb上で行えます。

※大学生協 翻訳・校正サービスは、丸善雄松堂株式会社・Xtra株式会社サービス提供企業となり役務提供をおこなっています

「大学生協 論文校正・翻訳サービス」Webサイト
<https://www.quicktranslate.com/univcoop/>

大学生協 校正



校正・翻訳サービスご利用事例

- ・アブストラクト英文校正サービス
- ・ダブルチェック英文校正サービス
- ・論文翻訳 など

オフィス家具

デスクやミーティングテーブル、チェア、書庫・書棚、保管庫などのオフィス家具も承ります。コクヨ、プラス、オカムラ、ガラージや、輸入家具のカグクロなど取扱いがございます。

搬入・設置も含め、お気軽にお見積などご相談ください。

ガラージでは大学生協専用Webページをご用意しています。ネット上で直接お見積を作成できます。

主なオフィス家具のご注文事例

- ・ミーティングデスク
- ・ワーキングテーブル
- ・折りたたみテーブル、平机
- ・ホワイトボード
- ・チェア
- ・パーティション
- ・スチールラック
- ・キャビネット など

KOKUYO PLUS okamura

ガラージ 大学生協組合員様 専用ページ
https://garage.plus.co.jp/user_data/seikyo/

ガラージ 大学生協

弁当・オードブル対応

学会や会議などのお弁当や、ゼミ・研究室など小規模な集まりのオードブルも承っています。大規模なイベント開催時は、生協店舗・食堂の臨時営業対応も可能です。

手配に必要な最低数量や予算などがございます。詳しくはお問い合わせください。



懇親会対応

学会やイベント終了後の懇親会や、歓送迎会、謝恩会などの懇親会開催の対応も承ります。

人数・予算に応じた食事や飲物をご用意いたします。大皿メニューのほかに、感染症対策にお一人分ずつ提供する「個食」メニューもございます。

個食メニュー例



ローストビーフ

サーモンマリネ

大皿メニュー例



寿司盛り合わせ



エビチリ・マヨコンビ

記念品・贈呈品

入学・卒業に贈る記念品や、イベント時に配布する贈呈品など、ご相談ください。

ボールペンなどの文房具や、バッグ、タンブラー、マグカップ、インテリアグッズ、Tシャツ、ポロシャツなど、オリジナルプリントのノベルティグッズも承ります。

オリジナルプリント(名入れ)商品のご注文事例

- ・USBメモリ(入学記念)
- ・ボールペン(卒業記念)
- ・クリアホルダー(資料配布)
- ・うちわ(オープンキャンパス配布) など

その他 何でもご相談ください!

本冊子に掲載している商品やサービス以外にも、様々なニーズにお応えします。

学会・イベントでの機材貸出や会場設営、電子教科書事業、学生の学びと成長のサポート事業など、全国の大学生協ネットワークの実績やノウハウを活かしたご提案をさせていただきます。

お気軽に生協へご相談ください。

名城大学生協 店舗営業時間と連絡先

天白キャンパス

購買 **スクエア**

場所 タワー75・1階



食堂 **グラン亭・ミラノ**

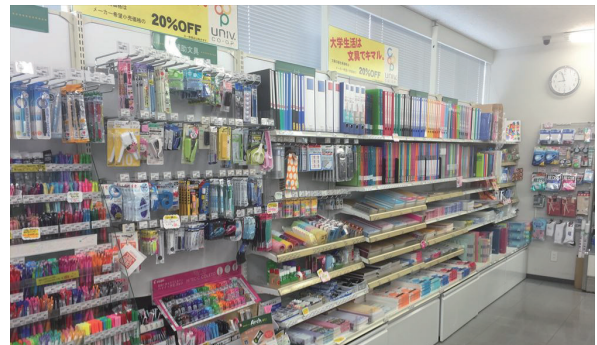
場所 6号館・1階



八事キャンパス

購買 **Tコート**

場所 新1号館・2階



食堂 **ダイニングハーブ**

場所 新1号館・2階



講義期間中の営業時間と各店舗連絡先

2023年4月現在

店舗名	営業時間	電話番号	FAX番号	メールアドレス	内線番号
天白キャンパス					
購買 スクエア	平日 8:45~18:15 (木曜は16:45まで) 総合カウンターは10:00~16:45 土曜 10:30~14:00 総合カウンターは休業	052-831-4068	052-831-7948	pc@meijo-coop.jp	(天白)2511
食堂 グラン亭・ミラノ	平日 11:00~14:00 オーダーストップ13:30	052-861-1600	052-861-1606	お問い合わせはスクエアへ お願いいたします	(天白)2382
八事キャンパス					
購買 Tコート	平日 8:45~16:30	052-861-3055	052-861-3060	tcourt@meijo-coop.jp	(八事)2146
食堂 ダイニングハーブ	平日 11:30~13:30 オーダーストップ13:15			お問い合わせはTコートへ お願いいたします	(八事)2145

※休講期間中は各店とも短縮営業または休業となります。営業時間は生協Webサイトで随時お知らせしています。
※学事などで営業時間が変更になる場合がございます。



名城大学生協同組合

〒468-0073
名古屋市天白区塩釜口一丁目5 0 1 番地
タワー 75・1 階スクエア内(生協本部)
TEL 052-831-4068
URL <https://www.univcoop-tokai.jp/meijo-coop/>



名城大学生協

検索

名城大学生協SNSアカウント

