



周辺機器と便利につながる

さまざまな周辺機器とつながるので、**ゼミのプレゼンでディスプレイにつないだり、USBメモリにデータのバックアップをとったり**と、多様なシーンで活躍します。この一台に必要なポートがそろっているので変換アダプターを持ち歩く面倒もありません。

通学も快適

約875g*⁴の軽量ボディ

荷物が多い人も安心の軽量コンパクトボディ。
さらに、厳しい評価基準の自社品質試験を実施し、丈夫さを検証しているので、安心して持ち歩けます。



軽くて使いやすい
毎日を自由に楽しめる

安心の
4年保証

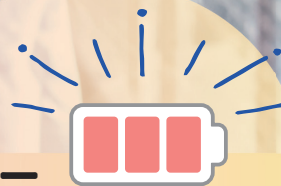


ハイスタンダードモバイルノート

dynabook **GCA83**

13.3型

1日持ち歩ける パワフルバッテリー



動画再生時約8.5時間*¹、アイドル時約21.5時間*¹のパワフルバッテリー。授業やサークル活動など1日しっかり使えます。さらに、30分でバッテリー駆動時間の約40%*²を充電できる**急速充電にも対応**しています。

型番・カラー	OS	CPU	ディスプレイ	SSD* ³	メモリ	軽さ* ⁴	バッテリー駆動時間* ¹	Windows Hello対応認証機能
A69EA3YA59L4 (オニキスブルー)	Windows 11 Home	AMD Ryzen™ 7 7730U プロセッサ	13.3型 FHD (ノングレア)	512GB SSD	16GB (交換・増設不可)	約875g	約8.5時間(動画再生時) / 約21.5時間(アイドル時)	顔認証センサー

*1 JEITAバッテリー動作時間測定法(Ver.3.0)による値。実際の動作時間は使用環境および設定などにより異なります。バッテリー充電モードの初期設定はAutoモードです。AutoモードでAC接続状態および満充電に近い電池残量(約90%以上)が一定期間(約7日以上)継続すると80%充電の状態に移行します。その場合のバッテリー駆動時間はおおむね80%となります。*2 PCが電源OFFまたはスリープ時にバッテリー残量が0%の状態から充電した場合の数値。バッテリーは消耗品であり、バッテリー充電時間に対するバッテリー駆動時間は、バッテリーの経年劣化によって変化します。*3 出荷時、デバイスの暗号化が有効になっています。*4 質量は平均値。製品により質量が異なる場合があります。

※画面はハメコみ合成です。※画面は実際のイメージとは異なる場合があります。Microsoft Storeアプリは別売です。ご利用になれるアプリは国/地域によって異なる場合があります。

学びも趣味も快適なハイパフォーマンス

「AMD Ryzen™ 7000 シリーズ」は、高いパフォーマンスと優れた電力効率を実現し、パワフルに使えるプロセッサ。レポート作成や動画視聴はもちろん、負荷の高いプログラミング学習や動画編集も快適に作業できます。

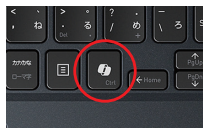
AI 機能「Microsoft Copilot」が日常をサポート

チャット形式で質問や指示を入力することで、さまざまな作業を効率的にサポートしてくれる。

主なできること

- 天気や週末のイベント情報など、Webから情報収集可能な質問への回答
- 文章の要約
- 文章作成や画像生成
- OSの設定変更やアプリの起動、トラブルシューティングなど

※Copilotのアイコンが表示されているデバイスで利用可能なCopilotキーの機能は市場によって異なります。詳細は<https://aka.ms/Keysupport>をご参照ください。



「Microsoft Copilot」をす呼び出せるCopilotキー搭載

配置までこだわったインターフェース

プレゼンや動画視聴時に必須のHDMI®出力端子や、外部ストレージからの読み込みができるUSB3.2 (Gen2) Type-Cコネクタなど豊富なインターフェースを搭載しています。

USB3.2 (Gen2) Type-Cコネクタ×2

HDMI®出力端子

USB 3.2 (Gen1) Type-A コネクタ

マイ入力/ヘッドホン出力端子

セキュリティロック・スロット

LANコネクタ

USB 3.2 (Gen1) Type-A コネクタ

microSDカードスロット



■主なハードウェア仕様

製品名(カラー)/型番	dynabook GCA83 (オキスブルー) A69EAY5A9L4
プレインストールOS※(※1)	Windows 11 Home 64ビット※(※2) (※14)
CPU	AMD Ryzen™ 7 7730U プロセッサ 2.0GHz (最大周波数4.50GHz)
ディスプレイ※(※3)	13.3型FHD 高輝度・高色純度・広視野角 TFTカラー LED液晶 (ノングレア) 1,920×1,080ドット
メモリ	16GB (LPDDR4-4266対応) デュアルチャネル対応※(※4)
SSD	512GB SSD (PCIe, NVMe対応)※(※5)
通信機能	Wi-Fi 6E (IEEE802.11ax) (2.4Gbps) + IEEE802.11ac/a/b/g/n 準拠 (WPA™/WPA2™/WPA3™対応, AES対応)※(※6)、Bluetooth® ワイヤレステクノロジー Ver5.1 準拠※(※7) (※8)
Webカメラ	有効画素数約200万画素 (Webカメラシャッター付き/顔認識付き/デュアルマイク付き※(※9))
インターフェース	マイク入力/ヘッドホン出力端子×1、USB 3.2 (Gen1) Type-Aコネクタ×2、USB3.2 (Gen2) Type-Cコネクタ (電源コネクタ)×2 (PD対応、外部ディスプレイ出力対応)、LAN (RJ45)×1、HDMI® 出力端子×1、microSD×1
本体キート	86キー (USB配列準拠)、キーピッチ:19mm、キーストローク:1.5mm
インタリングデバイス	ジェスチャーコントロール機能付きクリックパッド (タッチパッド)
バッテリー駆動時間※(※10)	約8.5時間 (動画再生時) / 約21.5時間 (アイドル時)
標準消費電力※(※11)(最大)	約7W (65W)
ACアダプター	AC100V～240V、50/60Hz※(※12)
セキュリティ機能	顔認証センサー、TPMセキュリティチップ (TCG Ver2.0準拠)、BIOS/パスワード、HDD/SSD/パスワード、セキュリティロック・スロット
主な付属品	ACアダプター、電源コード、取扱説明書(マニュアル)、保証書 他
外形寸法 (突起部含まず)	約306.0 (幅) × 210.0 (奥行) × 17.9 (高さ) mm
質量※(※13)	約875g
保証	4年保証 (引き取り修理・海外保証 (制限付) 4年)

※1. プレインストールされているOSをサポートします。※2. Windows 11のバージョンアップに伴って、一部のデバイスや機能が正しく動作しなくなる可能性があります。※3. 液晶ディスプレイは、液晶/パネルの特性や製造工程により、各製品で色合いが異なる場合があります。※4. メモリの交換・増設はできません。※5. 出荷時、デバイスの増設が有効になっています。※6. 5GHz帯無線LANは、WS2/WS3/WS6に設定しています。電波法により、5GHz (WS2、WS3) および6GHz (LP) の使用は屋内外ともに制限されています (5.2GHz帯高出力データ通信システム基地局や中継局との距離を除く)。2.4GHz帯無線LANは使用できるチャンネルは1～13chです。※7. 2.4GHz帯の無線LANが近距離で使用されていると通信速度の低下または通信エラーが発生する可能性があります。※8. Bluetooth® Version 11.1.2.2.0、2.0+EDR 2.1.2.1+EDR 3.0.4.0.41、4.2.5.0.5.1対応機器との通信が可能です。すべてのBluetooth®対応機器の動作を保証するものではありません。Bluetooth®のバージョンにより更新される場合があります。※9. ステレオ録音できる場合があります。※10. JEITA (バッテリー動作時間測定法 Ver3.0) による値。実際の動作時間と使用環境および設定などにより異なります。バッテリー充電モードの初期設定はAutoモードです。AutoモードでAC接続状態および充電時に近い電池残量 (約90%以上) が一定期間 (約7日以上) 継続すると80%充電の状態に移行します。その場合のバッテリー駆動時間はおおむね80%となります。※11. OS起動時、アイドル状態、ディスプレイ輝度最大、バッテリー充電なし、周辺機器接続なしでの消費電力です。※12. 付属の電源コードは、日本の法令・安全規格に適合しております。その他の国・地域で使用する場合は、当該国・地域の法令・安全規格に適合した電源コードをお買い求めのうえ、ご使用ください。※13. 本体 (バッテリー内蔵) のみ。主な付属品は含まれません。質量は平均値。製品により質量が異なる場合があります。※14. Windows 11 Home を使うには、ネットワーク環境が必要です。また、ネットワークのドメイン参加をすることはできません。

■主なソフトウェア

★印のソフトウェアのみ、当社でサポートを行っています。その他のソフトウェアに関しては、ソフト製造元各社でサポートを行っておりますので、付属の取扱説明書またはオンラインマニュアルをご覧ください。

インターネット通信	インターネット閲覧	Microsoft Edge		データ移行	PC引越ナビ2
		CyberLink YouCam for dynabook	★	実用	リカバリ/メディア作成
		Al/カメラエフェクター	★		dynabook リカバリメディアクリエーター※(※3)
	Web会議アシスト	AI/ノイズキャンセラー	★	サポート	ガイド・マニュアル
		ワンタッチマイクミュート	★		おたすけナビ
		動画編集	★		オンラインマニュアル
		画面録画	★	その他	データ復旧
		CyberLink PowerDirector for dynabook	★		dynabook ファイルレスキュー※(※4)
		静止画編集/管理	★		データ消去
		CyberLink PhotoDirector for dynabook	★		ハードディスクデータ消去機能
実用	スマートフォン連携	dynabook スマホコネクション	★		ユーザー登録
			★		dynabook お客様登録

※1 TeamsやZoomなどをはじめとするミーティングアプリの音声に対しノイズを除去。使用するアプリケーションや外部音声デバイスによってAI/ノイズキャンセラーの効果は適用されない場合があります。

※2 OSレベルでマイクをミュート/ミュート解除します。

※3 アプリケーションやシステムのリカバリ用データを補助記憶装置内に保存しています。そのため、アプリケーションDVDおよびリカバリディスクは付属しておりません。あらかじめ補助記憶装置上のリカバリ用データを、USBメモリに保存することを推奨します。

※4 OSが起動しないときに、補助記憶装置上のファイルを別の保存メディアへ送達するためのソフトです。補助記憶装置上のすべてのファイルの救助、復元を保証するものではありません。補助記憶装置が破損している場合、または補助記憶装置上のファイルが破損している場合は、救助、復元することができません。さらに、システム属性を持つファイル、および、暗号化されたファイル、または暗号化された補助記憶装置からは、救助できません。

※5 市販のCyberLink PowerDirectorとは一部機能が異なります。

※6 市販のCyberLink PhotoDirectorとは一部機能が異なります。

※7 プラットフォームによっては、使用に際したセットアップが必要となる場合があります。

※8 プレインストールソフトは市販のパッケージ製品とソフトウェア、取扱説明書 (マニュアル)、その他付属ソフトにおいて一部異なるものがあります。

※9 同名称のソフトウェアでも、搭載するモデルやバージョンによって内容が異なる場合があります。

※10 ソフトウェアやサービスによっては、一部機能は有料での提供になります。

※本カタログに記載の内容は、本体工場出荷時の仕様です。学校指定のカスタマイズにより、セキュリティソフトなど搭載ソフトウェアが異なる場合があります。

PCグリーンラベルの基準 (Ver.14) に適合



「J-Mossグリーンマーク」に適合



<https://dynabook.com/pc/eco/jmoss/index.html>

「RoHS指令」に



PCを回収・リサイクル



PCリサイクルマークがついた当社PCは、排出時に新たな回収再資源化料金の負担なく引き取ります。

Dynabook 株式会社

〒135-8505 東京都江東区豊洲5-6-15 (NBF豊洲ガーデンフロント)

本カタログ掲載商品のご購入に関するご相談はこちらまで

dynabook あんしんサポート [受付時間]

固定電話からのご利用はこちら

携帯電話からのご利用はこちら

海外からのお電話、一部のIP電話などで、いずれの電話番号もご利用になれない場合は、

0120-97-1048 (通話料)

0570-66-6773 (通話料)

043-298-8780 (通話料)

※電話番号はおまちがえのないようにお確かめの上、おかけいただきますようお願いいたします。お電話いただく際には、「発信番号通知」をお願いいたします。※年末年始 (12/31～1/3) を除く

dynabook あんしんサポートの詳細サービス内容は、dynabook.comをご覧ください。

お客様の個人情報の取り扱い全般に関する当社の考えかたを「プライバシー」にいたし、当社の個人情報保護方針のページ (<https://dynabook.com/corporate/privacy.html>) をご覧ください。

ご購入日から5年以内の電話サポート料金は無料。5年経過後は有料となります。ご利用にはお客様名・商品情報登録をしていただく必要があります。(COCORO MEMBERS会員登録)

本カタログ掲載の製品の価格には、配送費、設置調整費などは含まれておりません。



安全に関するご注意

正しく安全にお使いいただくために、ご使用前に必ず取扱説明書の「安心して使いいただくために」などをよくお読みください。

このカタログの記載内容は2025年12月現在のものです。

管理番号 bunkyo-25