

23年度 春学期教科書販売

大学生協「教科書検索システム」ご利用案内

①「教科書検索システム」にログインする。

インターネットが使用できるパソコン、スマホ、タブレットを用意して、以下のページにアクセスします。

<https://kyoukasho.univ.coop/chukyo/html>

右上のメニュー（スマホは右上バー内）から春に登録したメールアドレスとパスワードでログインしてください。

スマホは
こちらから



②教科書番号を入力する

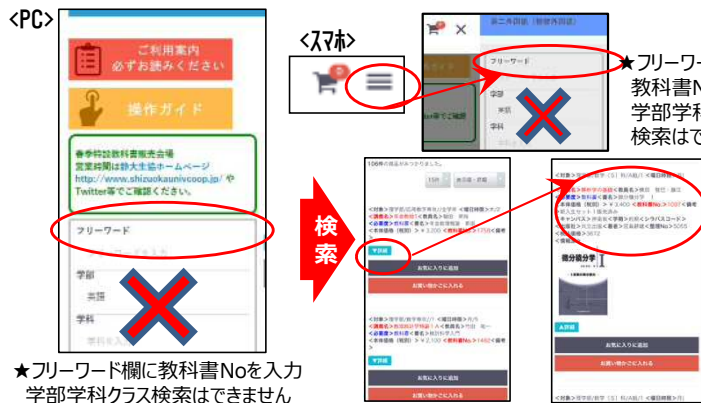
まずは、教科書リストを見て教科書Noを確認し、
スマホ右上「メニュー」をクリック！

フリーワードの検索欄に教科書No（5ケタ）
を入力してください

※なお、学部・学科・クラスでの検索はできません



教科書リストは
コチラから



★フリーワード欄に教科書Noを入力
学部学科クラス検索はできません

「シラバス（履修要項）」や「時間割」等を確認しながら、講義をもれなくチェック！

※初めて利用する方は「新規会員登録」を行ってください

「新規会員登録」の方法

①右上メニュー（スマホは右上バー内）の「新規会員登録」をクリック。

②「教科書検索システム」をはじめて使う方は、
画面の指示に従って新規登録してください。

- ・「お名前」・「学籍番号」・「住所」
- ・「電話番号」・「メールアドレス」
- ・「パスワード（半角8～32字）」
- ・「生協加入の有無」※不明な場合は「なし」で
- ・「利用規約に同意」チェック

↓
「同意して会員登録へ」をクリック

※携帯電話アドレスを使う場合
「PCからのメールを受信する」
に設定にしてください。

③入力内容を確認して、
「登録する」をクリックすると仮登録が完了します。
登録したメールアドレスに本登録のためのメールが
送られますので、一時間以内にメール指定のURL
にアクセスしてください。

④メールのURLからアクセスした画面で、「登録する」をクリック。

これで「新規会員登録」が完了します。次回以降は右上メニューの「ログイン」をクリックし、「メールアドレス」と「パスワード」を入力してログインしてください。



<スマホ>



③「お買い物かご」へ！

検索で表示された教科書名を確認して、
「お買い物かご」へ入れています。

※合計金額は税込合計表示になります。

※組合員の方は表示価格から5%の割引をさせていただきます。



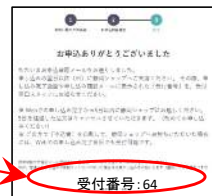
あらためてお客様情報の確認
（①郵便番号②住所③電話番号の登録）
をおこないます。

④申込完了、「購入確認書」を印刷！

※確認メールも送信しますので、
「受付番号」や購入明細もわかります

上部のお買い物かごをクリック、「お買い物かごへ進む」をクリック。申込内容を確認後、「お申込内容確認」をクリック
「お渡し方法（宅配）」や「お支払い方法（代引き）」はそのまま変更せずに「申込を確定する」をクリックします。

→これで申込完了、印刷をしておいてください。



⑤来店してお支払い・受取

申し込みをした教科書はすべて生協店舗にてお渡します。
教科書代金はキャンパスペイ(生協電子マネー)が現金でのお支払いとなります。

※組合員の方は5%の割引をさせていただきます。

※商品在庫がない商品については、後日生協店舗でのお渡しとなります。



★確認メール：件名に「受付番号」

(お問い合わせ)

名古屋) プラザ・リーブル
豊田) プラザ・ドウ

TEL:052-831-1911
TEL:0565-45-6368

mail: book-nagoya@chukyouniv-coop.jp
mail: book-toyota@chukyouniv-coop.jp